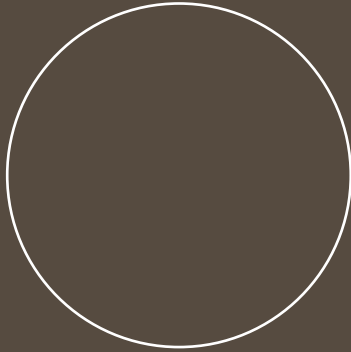


# Out

---

OUTDOOR  
SOLUTIONS



# Outdoor

## Solida naturalità

Belle, scenografiche, come un paesaggio italiano. Forti, resistenti, ruvide, le superfici per esterni Ideal Work® coniugano all'estetica naturale la massima funzionalità. Integrandosi nel paesaggio in cui vengono inserite, con armonia. Per una bellezza che dura nel tempo.

## Solid natural

Beautiful and scenic, like an Italian landscape. Ideal Work® exterior surfaces are extremely durable yet manage to combine maximum functionality with natural aesthetics, integrating seamlessly and with harmony into any landscape in which they are placed. For a beauty that lasts over time.



# Unrepeatable Beauty

## **Ogni nostra superficie, un'opera unica**

Le soluzioni Ideal Work® consentono di ottenere superfici uniche e pregiate, con tutto il valore intrinseco che solo le creazioni artigianali hanno; quel qualcosa in più amato da chi non ricerca la perfezione della produzione seriale. È nella natura stessa del materiale di cui sono fatte, il cemento, il cuore della loro bellezza imperfetta. Una superficie Ideal Work® sa regalare esclusività in qualsiasi luogo in cui prende posto, connotando con unicità tutti gli spazi: le case, i locali pubblici, gli spazi commerciali ed espositivi, e ancora i viali, i bordi piscina e i living esterni. Perché è fatta a mano da artigiani formati e aggiornati su tutte le tecniche ed i segreti per lavorare al meglio il cemento; una sfumatura diversa, una variazione cromatica, la non uniformità della superficie: tutte le irregolarità, tipiche del lavoro manuale, arricchiscono le superfici cementizie di pregio e ricercatezza. Ma non è tutto: a differenza dei macchinari, i nostri artigiani possono variare il lavoro in corso d'opera, possono personalizzare una finitura, sanno curare ogni dettaglio con passione, competenza ed esperienza. Superfici create a mano Ideal Work®: opere belle e irripetibili, per natura.

## **Our every surface, a unique work of art.**

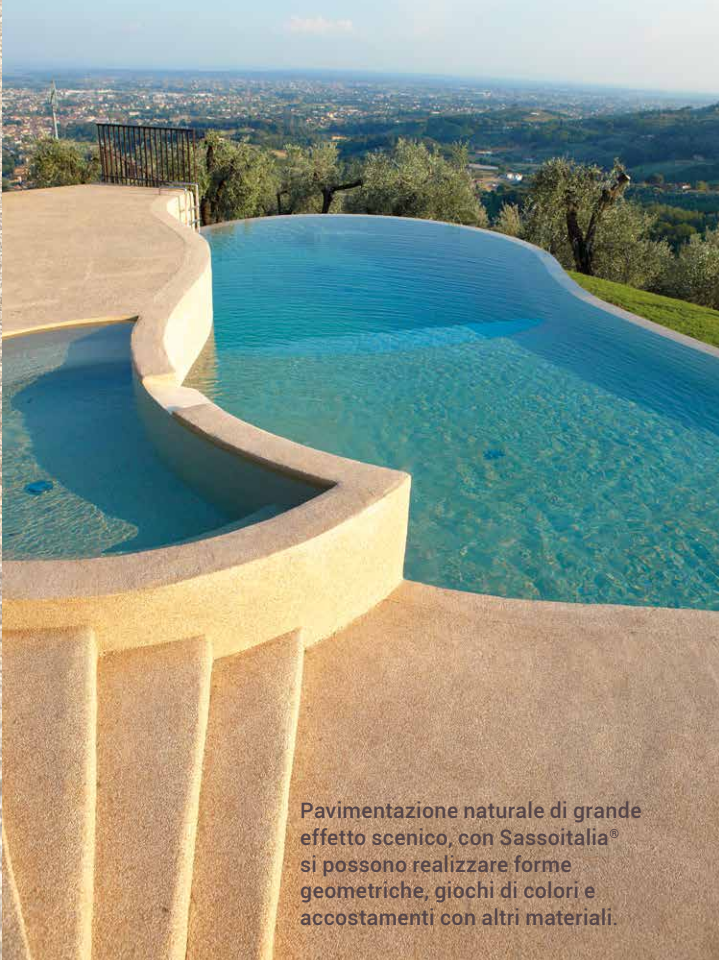
Ideal Work® systems and solutions allow you to obtain a unique, attractive, valuable finish which can only be provided by true artisan craftsmen and quality materials. A surface offering that individual hand finish preferred by those who see no beauty in mass production. This individuality is in the very nature of the core material used, concrete, which provides that imperfect beauty. An Ideal Work® finish can create exclusivity in any situation it is used, be it commercial, industrial, municipal, leisure, medical, retail, academic, poolsides or walkways. The finishes are hand created by fully trained and registered craftsmen who are regularly updated on new techniques and materials. Shading, variegated colour effects, hand produced textures and irregularities typical of skilled manual work, all come together to produce a custom finish with soul, something that contains a little piece of everyone involved in the creative process from designer, to manufacturer, to artisan finisher. Ideal Work® handmade surfaces: beautiful and unrepeatable.



**Private villa**  
2010. Italy



# Sassoitalia®



Private pool  
2011, Italy

Pavimentazione naturale di grande effetto scenico, con Sassoitalia® si possono realizzare forme geometriche, giochi di colori e accostamenti con altri materiali.

Perfect for those who want a continuous, innovative and tactile surface that can make any space unique.



Private villa  
2010. Italy

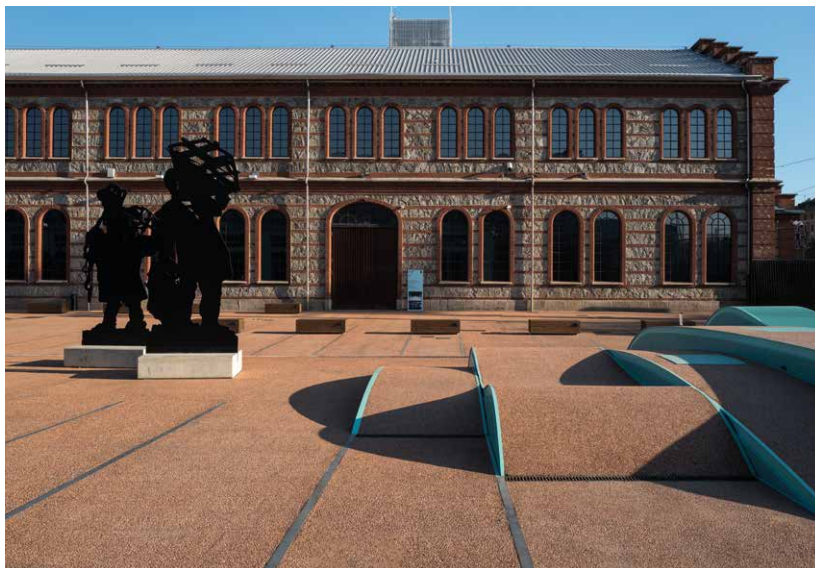
Sassoltalia® necessita di uno spessore di getto di soli 3 cm. Ne risulta una duttilità eccezionale che lo rende ideale per rinnovare pavimentazioni già esistenti.

I colori e i tipi di graniglia possono essere decisi dal progettista o dal cliente utilizzando le varie combinazioni disponibili.

Sassoltalia® needs a cast thickness of just 3 cm. This results in an exceptional adaptability that makes it ideal for renovating existing floors.

Colours of the concrete and aggregates can be decided by the designer or the end user using the various combinations available.

SASSOITALIA



Ogr  
2017. Torino, Italy





Private villa  
2015. Italy





## Sassoitalia® Benefits



**Superfici perfette nel tempo**  
bassa manutenzione

**Long-lasting surfaces**  
low maintenance



**Resistenza ai cicli di gelo e disgelo**

**Resistant to freeze / thaw cycles**



**Velocità di posa**  
rapidità nella realizzazione

**Fast application**  
quick turnaround



**Basso impatto ambientale**

**Low environmental impact**



**Personalizzazione**  
infinite possibilità di colori  
e abbinamenti

**Custom finishes**  
infinite variety of colours  
and combinations

## Sassoitalia® Features

Tipologia / Typologies:  
**pavimenti / paving**

Ambienti / Environments:  
**living esterni, bordo piscina, camminamenti, aree pubbliche, parchi, spazi commerciali esterni / outdoor living, poolsides, walkways, public areas, parks, outdoor commercial spaces**

Caratteristiche / Features:  

- **antiscivolo**
- **carrabile /**
- **slip-resistant**
- **suitable for vehicular traffic**

Applicazione / Application:  
**outdoor**

Supporto / Substrates:  
**calcestruzzo, massetto sabbia e cemento/ concrete, sand and cement**

# Stamped Concrete



Mantiene le caratteristiche di praticità del calcestruzzo, ma lo trasforma in una superficie nobile, che ricrea la bellezza della pietra naturale, della roccia o del mattone.

Stamped concrete maintains the practicality of concrete but transforms it into an attractive surface that can replicate the beauty of natural stone, rock, or brick.

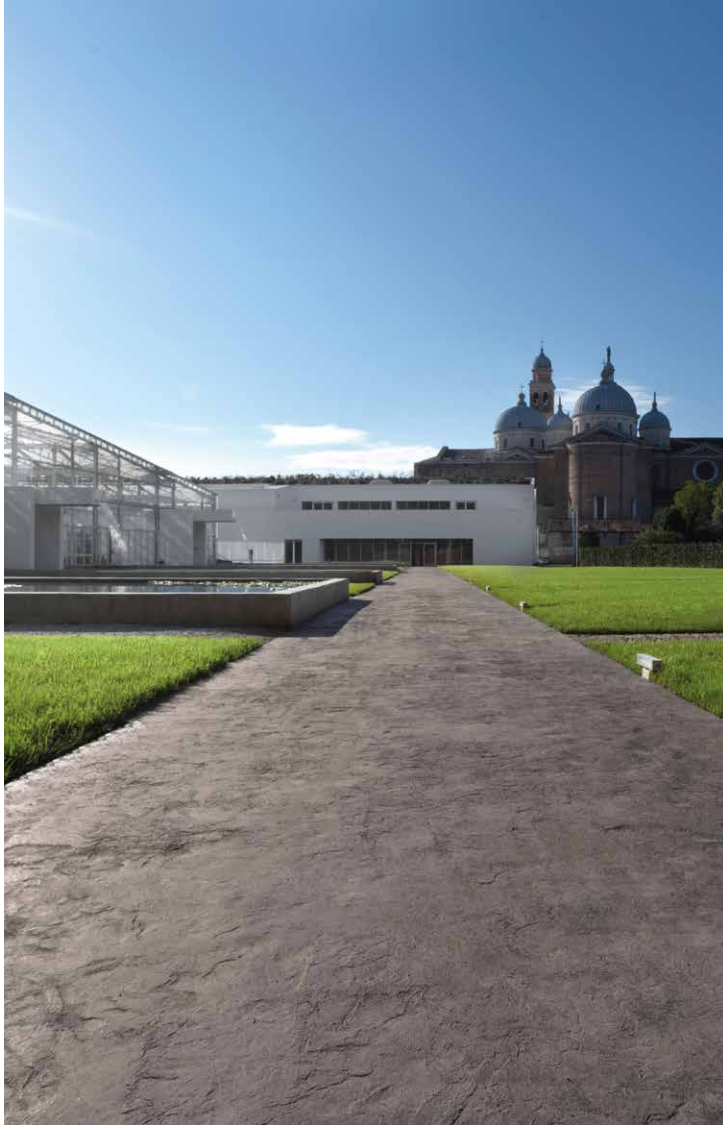
Tramway  
2012. Algeri

Il pavimento stampato Ideal Work® è monolitico, quindi non soggetto ad avvallamenti o assestamenti, eliminando così il problema della erbacce, dimostrandosi ideale per strade, marciapiedi, piste ciclabili e aree pedonali.

Ideal Work® stamped concrete is monolithic, therefore not subject to indentations or settlement. The continuously reinforced slab created using Ideal Work® systems eliminates the problem of weeds growing between single stones, making it ideal for roads, squares, bicycle paths, pavements, pedestrian areas.

Aquafolle  
2017. Italy





**Orto Botanico**  
2013. Padova, Italy





## Stamped concrete Benefits



**Monolitico**  
il pavimento è un pezzo unico,  
senza crescita di erba

**Monolithic**  
the surface is seamless, preventing  
grass and plant growth



**Alta resistenza all'usura**  
**High wear resistance**



**Velocità di posa**  
rapidità nella realizzazione

**Fast application**  
quick turnaround



**Personalizzazione**  
infinite possibilità di colori e disegni

**Custom finishes**  
infinite variety of colours and  
textures

## Stamped concrete Features

Tipologia / Typologies:  
**pavimenti / paving**

Ambienti / Environments:  
**living esterni, bordo piscina,  
camminamenti, aree pubbliche,  
parchi, spazi commerciali esterni /  
outdoor living, poolsides, walkways,  
public areas, parks, outdoor  
commercial spaces**

Caratteristiche / Features:

- **antiscivolo**
- **carrabile /**
- **slip-resistant**
- **suitable for vehicular traffic**

Applicazione / Application:  
**outdoor**

Supporto / Substrates:  
**calcestruzzo, massetto sabbia e  
cemento / concrete, sand and cement**

# Rasico®



Private villa  
2017, Italy

Grazie all'applicazione a spatola Rasico® offre un disegno originale e sempre diverso ricreando un look minimal.

Thanks to its trowel application and skill of the artisan applicator, Rasico® offers an original and always different design, recreating a minimal look.

Rasico® è una rasatura decorativa a base cementizia per esterni ad alta resistenza dello spessore di 3-4 mm.

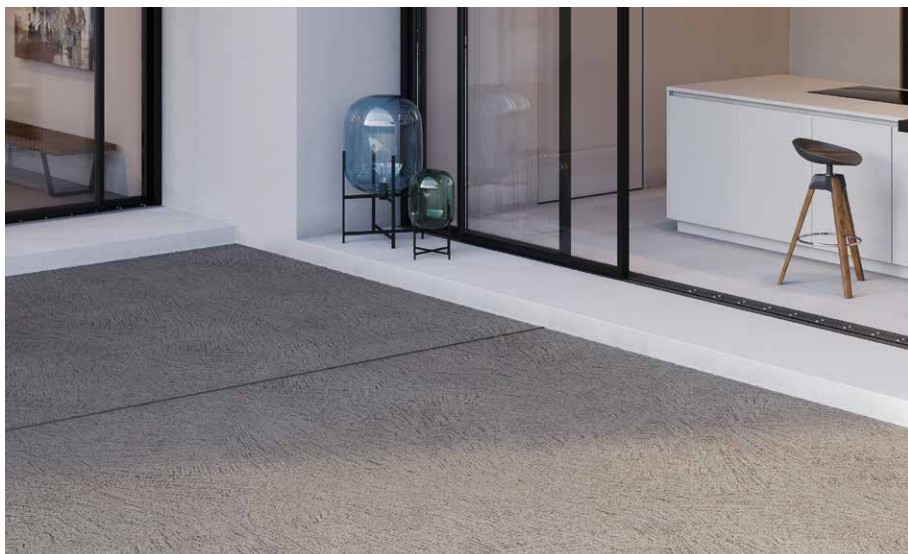
Si applica a spatola su sottofondi nuovi od esistenti ed offre un disegno originale caratterizzato dalla tipica fiammatura, la cui lavorazione e colore possono essere modulate individualmente.

Rasico® garantisce una realizzazione estremamente rapida e con un apporto minimo di materiale, evitando ogni demolizione ed è quindi ideale anche per interventi di risanamento, per terrazze e balconi.

Rasico® is a cement-based decorative coating for exterior areas, providing high wear resistance yet with a thickness of just 3-4 mm.

Rasico® is applied by trowel over new or existing substrates and offers original designs characterised by the unique finishes which can be varied through colour choice and application technique.

Rasico® is quickly applied with a minimum of material requirement and without the need for existing slab removal, making it perfect for renovations on terraces and balconies.



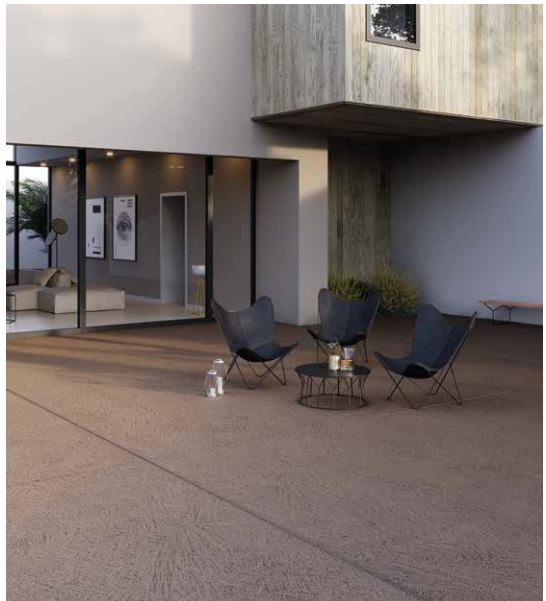
Private villa  
2017. Italy





RASICO

Private villa  
2017, Italy







## Rasico® Benefits



**Basso spessore**  
nessun cambiamento di quota  
in caso di ristrutturazione



**Minimal depth**  
no change in floor profile when  
used as part of a renovation project



**Senza fughe**  
può essere applicato senza limiti  
né interruzioni in funzione della  
superficie esistente

**No joints**  
can be applied seamlessly depending  
on the substrate formation

**Velocità di posa**  
rapidità nella realizzazione

**Fast application**  
quick turnaround



**Alta resistenza all'usura**  
High wear resistance



**Resistenza ai cicli di gelo e disgelo**  
Resistant to freeze / thaw cycles

## Rasico® Features

Tipologia / Typologies:  
**pavimenti / paving**

Ambienti / Environments:  
**living esterni, bordo piscina,  
camminamenti, vialetti, spazi  
commerciali esterni / outdoor living,  
poolsides, walkways, public areas,  
parks, outdoor commercial spaces,  
driveways**

Caratteristiche / Features:

- antiscivolo
- carrabile
- disegno originale /
- slip-resistant
- suitable for vehicular traffic
- original look

Applicazione / Application:  
**outdoor**

Supporto / Substrates:  
**calcestruzzo, massetto sabbia e  
cemento / concrete, sand and cement**

# Stenciltop



Con Stenciltop è possibile  
impresiosire un vecchio pavimento  
in calcestruzzo con disegni e  
texture d'effetto in modo facile  
e veloce.

Private house  
2011, Italy

With Stenciltop you can embellish  
an old concrete slab with designs  
and textures, easily and quickly.

Scegliere Stenciltop significa godere di superfici che conservano un aspetto perfetto nel tempo. Questo grazie agli esclusivi trattamenti protettivi che rendono la superficie estremamente resistente all'abrasione, agli oli, all'acqua, agli agenti atmosferici, ai raggi UV. I pavimenti realizzati in Stenciltop sono inoltre facili da pulire e mantenere.

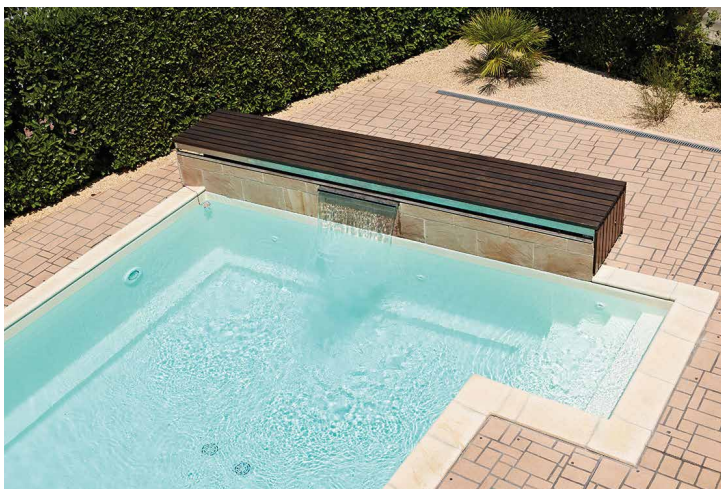
Choosing Stenciltop means enjoying surfaces that preserve their perfect look over time. This is thanks to the exclusive protective treatments that make the surface extremely resistant to abrasion, oils, water, weather and UV rays. Paving made in Stenciltop is also easy to clean and maintain.

STENCILTOP

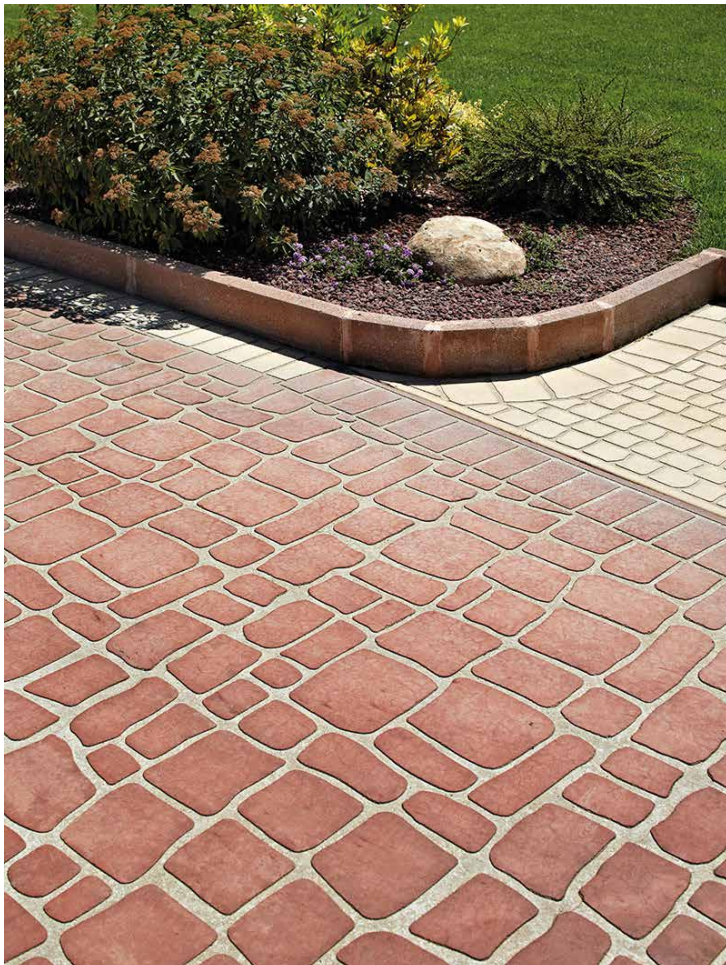


Private villa  
2010. Italy

Private house  
2010. Italy







Private house  
2011. Italy





## Stenciltop Benefits



**Basso spessore**  
nessun cambiamento di quota  
in caso di ristrutturazione

**Minimal depth**  
no change in floor profile when  
used as part of a renovation project



**Resistenza ai cicli di gelo e disgelo**  
**Resistant to freeze / thaw cycles**



**Velocità di posa**  
rapidità nella realizzazione

**Fast application**  
quick turnaround



**Personalizzazione**  
infinite possibilità di colori,  
stampi e texture

**Custom finishes**  
An infinite variety of colours  
and textures



**Alta resistenza all'usura**  
**High wear resistance**

## Stenciltop Features

Tipologia / Typologies:  
**pavimenti / paving**

Ambienti / Environments:  
**living esterni, bordo piscina,  
camminamenti, piazze, spazi  
commerciali esterni, marciapiedi /  
outdoor living, poolsides, walkways,  
public areas, parks, outdoor  
commercial spaces, driveways**

Caratteristiche / Features:

- antiscivolo
- carrabile
- disegno originale /
- slip-resistant
- suitable for vehicular traffic
- original look

Applicazione / Application:  
**outdoor**

Supporto / Substrates:  
**calcestruzzo, massetto sabbia-  
cemento / concrete, sand and cement**



**Ideal Work srl**  
Via Kennedy, 52  
31030, Vallà di Riese Pio X (TV), Italy  
[www.idealwork.com](http://www.idealwork.com)